



Elektrotechnische Fabrik
GmbH & Co. KG

Bevertalstraße 20
D-42499 Hückeswagen
Tel.: +49 2192 9166 0
Fax: +49 2192 9166 66

Montage

- Für das Anschlusskabel ein Loch mit \varnothing 12 mm bohren
- Das Anschlusskabel durch das Loch stecken
- Die Mastanbausteckdose ausrichten und an den Mast drücken
- Die Mastanbausteckdose mit den beiden Bohrschrauben (4,8 x 22; SW8) am Mast befestigen

Montageanleitung

Mastanbausteckdose HSW 4022

Bestimmungsgemäße Verwendung

Die Mastanbausteckdose HSW 4022 ist zum Anbau an geeignete Lichtmaste vorgesehen.

Bei einer anderen Verwendung des Produkts ist Rücksprache mit dem Hersteller zu halten.

Sicherheitshinweise

Beim Arbeiten an elektrischen Anlagen sind die gültigen Bestimmungen wie z.B. VDE 0100 einzuhalten. Die Montage ist nur von Fachpersonal oder unterwiesenen Personen im spannungsfreien Zustand auszuführen.

Service

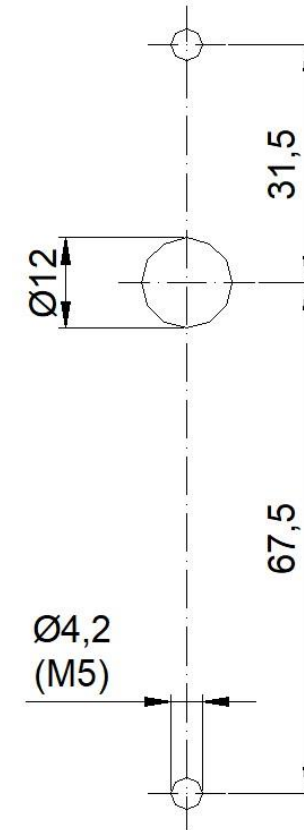
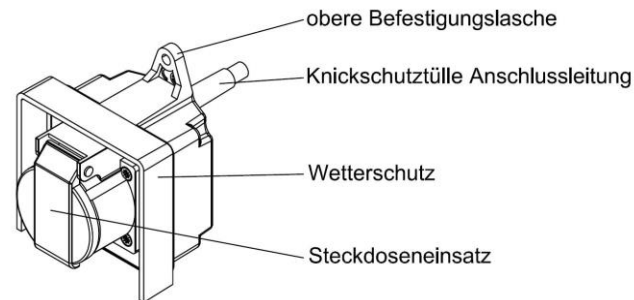
Bei Funktionsstörungen oder Reklamationen des Produkts wenden Sie sich bitte an ihren Verkaufsberater oder an den Hersteller.

Technische Daten

Steckdose	Schweizer Standard Typ 23 / IP55
Norm	SN441011
Bemessungsspannung / -strom	250 V / 16 A
Abmessungen (L x B x H)	111 x 86 x 83 mm

Anschluss

- Anschlusskabel in den Kabelanschlusskasten einführen und gemäß der Kabelbelegung anschließen



Bohrbild
Maßstab 1:1